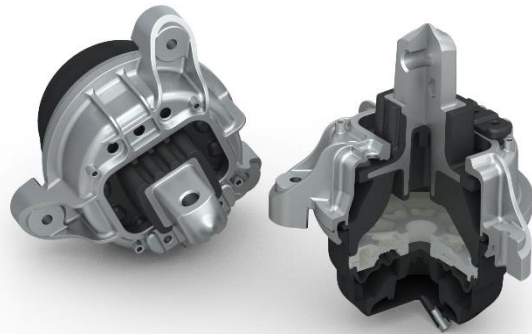


# MOTORLAGER

## FÜR START-STOPP-SYSTEME

Mehr als die Hälfte der derzeit produzierten Fahrzeugen sind mit einem Start-Stopp-System, welches den CO2 Ausstoß reduziert und den Kraftstoffverbrauch senkt, ausgestattet - Tendenz steigend.

Für die verschiedenen anspruchsvollen Motoren von Herstellern wie **Mercedes**, **Volvo**, **VAG** oder **PSA** hat Corteco sein Sortiment an Start-Stopp-fähigen Motorlagern um eine Vielzahl erweitert.



Auszug Neuaufnahmen im Bereich Motorlager 07/2017:

Hersteller	Modell	Art-Nr.	OE-Nr.	First -to-market
CITROEN PEUGEOT	C3 II / C4 CACTUS / C-ELYSEE / DS3 2008 / 208 / 301 / 308 II	49382886	9676780580	x
	C5 II (RC_) / (RE_) ; C5 III / (TD_) 508 / 407 (6D_) / (6C_) / (6E_); 508 SW	49386123	181394	
	DS4; DS5 3008; 5008	49388304	9645769180	
	B-MAX (JK) / B-MAX Van FIESTA VI / Fiesta VI Van	49382904 49382906 49382909 49382917	1519602 1513112 1521778 1759638	x
FORD	GALAXY (WA6) MONDEO IV (BA7), MONDEO V S-MAX (WA6)	49387371	1376893	
	TRANSIT Platform/Chassis / TOURNEO	49388311 49388313	1377905 4866051	
	MERCEDES	C-CLASS (W205) / (C205) / (S205)	49387359	2052404700
PORSCHE	CAYENNE (92A)	49387389	94837504903	x
		49387391	94837505003	

Hersteller	Modell	Art-Nr.	OE-Nr.	First -to-market
SEAT	LEON (5F1) / (5F5) / (5F8)	49387396	5Q0199262BF	x
SKODA	OCTAVIA III (5E3) / (5E5)	49388316	5Q0199855N	
VOLKSWAGEN	GOLF VII (5G1, BQ1, BE1, BE2) / (BA5, BV5) / (BA5, BV5) PASSAT (3G2) / (3G5)	49388317	5Q0199855P	
		49388318	5Q0199555T	
		49387398	5Q0199262BD	
AUDI	A3 (8P1) / (8P7) / (8PA)	49388314	1K0199555CA	
SEAT	ALTEA (5P1) / XL (5P5, 5P8); LEON (1P1)	49388315	1K0199555CB	
SKODA	OCTAVIA (1Z3); YETI (5L)			
VOLKSWAGEN	BEETLE (5C1, 5C2) / (5C7, 5C8); CADDY (SAA, SAB, SAH,SAJ) GOLF PLUS (5M1, 521); GOLF VI (5K1, 517, AJ5) JETTA IV (162, 163); TOURAN (1T3)			
VOLVO	S60 II; S80 II (AS); V60; V70 III (BW) XC60; XC70 II	49386481	30680474	
		49387373	31401239	
		49387375	9487476	
		49387380	31316875	
TOYOTA	AURIS (_E15_) / (_E18_); COROLLA Saloon (_E15_) / (_E18_, ZRE17_)	49388362	1237122220	
ALFA ROMEO	MITO (955_)	49389364	50515483	
FIAT	500L (199_); PUNTO EVO (199_)			
FIAT	500, 500 C (312_); PANDA (169_)			49384708

\*Oben abgebildete Originalteil-Nummern (OE-Nr.) dienen nur zu Vergleichszwecken.  
Verfügbar ab September 2017.